

alfa® Kombi FahnenLichtMasten

Fahnenmasten mit LED-Flutern

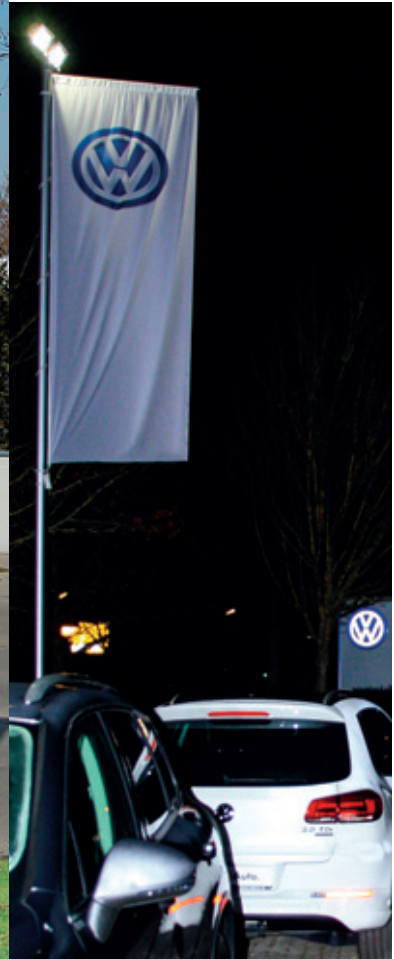
alfa ZI100 • alfa ZI100K mit Innenseilführung, ohne Drehausleger

alfa ZA100 • alfa ZA100K mit Drehausleger 360°, teleskopierbar

Nennhöhen 6, 7 und 8 m



NEU
Jetzt mit
sparsamen
LED-Flutern



Hissvarianten



Bediengehäuse
alfa SFS
ZI100, ZA100



Serienmäßig:
alfa FlagLift®,
Handkurbel
ZI100K, ZA100K



Serienmäßig:
Fahnenstraffer,
unverlierbar
ZA100, ZA100K



Serienmäßig:
Fahnenstraffer,
unverlierbar
ZI100, ZI100K



FahnenSchlinge
ZA100, ZA100K



Fahnentuchhalter
ZI100, ZI100K

**5 Jahre
Garantie auf
Standicherheit
der Mastrohre**

MUSTERSTATIKEN
KOSTENFREI



alfa® Kombi FahnenLichtMasten

Fahnenmasten mit LED-Flutern

Mit den neuen **FahnenLichtMasten** von **alfa** beginnt auf Ihrem Gelände der 2-Schicht-Betrieb: Der Nutzen der Fahnenwerbung tagsüber wird fortgesetzt durch die dezente und kostengünstige Illumination Ihrer Ausstellungs- und Betriebsflächen nachts.

Der Umstand daß die LED-Fluter auch die Fahnen „ins rechte Licht rücken“ verlängert zudem den Werbenutzen in die Dämmerungs- und Nachtzeit. Ein Mehrfachnutzen, den insbesondere Unternehmen der Fahrzeugbranche immer mehr in Anspruch nehmen.

Das Masten-System

FahnenLichtMasten von **alfa** basieren auf dem seit vielen Jahren bewährten Produkten der zylindrischen Fahnenmasten im 100er Rohrquerschnitt bei einer Wandstärke von 5 mm. Die Standsicherheit dieser Masten ist tausendfach bewiesen und erfüllt die Anforderungen der DIN EN-1991-1-4/NA für die Windzone I ohne Einschränkung.

Lieferbar sind die Hissvarianten mit Innenseilführung und dem SFS-Bediengehäuse sowie der Kurbelhissvorrichtung **alfa FlagLift**. Das **SFS-System** (Masttypen ZI100 und ZA100) besitzt ein Polyester (PES)-Hisseil während das **FlagLift-System** (Masttypen ZI100K und ZA100K) mit einem in der Mastnut umlaufend eingebauten Hisseil aus Edelstahl ausgerüstet ist.

Das Lichtsystem

Die neuen Kombimasten sind ausgestattet mit sparsamen LED-Flutern in der Schutzart IP65 bei einer Leistung von 50 Watt, was 500 Watt herkömmlicher Halogenstrahler entspricht. Die Fluter besitzen formschöne Alu-Druckgußgehäuse mit grauer Pulverbeschichtung. Die elektrische Einspeisung ist in 230 Volt, 50 Hz auszuführen. Schalt- und Sicherungselemente sind nicht Gegenstand des Lieferumfangs, diese sind ebenfalls bauseitige Leistung.

alfa Kombimasten kommen hissbereit und elektrisch anschlussfertig zur Auslieferung. Die Kabelvorinstallation im Mastrohr sowie die Installation der Klemmdosen erfolgt werkseitig, Systemklemmen für den bauseitig auszuführenden Kabelanschluß sind beige packt. Die Lieferung der Fluter erfolgt mit vormontierten Anschlußkabeln im Einzelkarton.

Die mechanische Montage der Fluter erfolgt mit jeweils nur einer Schraube auf der vormontierten Traverse (bei der 2-Fluter-Variante) oder im Schraubsockel der Kopfkappe (in der 1-Fluter-Variante). Die VA-Montagebügel mit Drehteller lassen eine Neigung bis zu 30° sowie eine Ausrichtung in jeder beliebigen Drehposition zu.



Die elektrische Vorinstallation umfaßt

- 15 cm über dem Mastfuß eine Klemmdose in der Schutzart IP54 mit aufgeschraubter Schutzabdeckung
- im Mastrohr aufsteigend das Gummikabel HNO7RNF 3x1,0 □
- für die 1-Fluter-Variante: Kabelklemmen, Schrumpfschläuche, Zugentlastung in der Mastkappe
- für die 2-Fluter-Variante: Leerdose AL88-6 mit Zugentlastung, verschraubt auf Traverse, Kabelklemmen und Verschraubungen.

Alle Masten werden einheitlich auf Kipphalterung mit Sicherheitsscharnier montiert, wodurch das händische Aufrichten ermöglicht wird, zudem können die Mastrohre lotrecht ausgerichtet werden. Fundamentausbildung und Größe sind im Fundamentplan dargestellt.

Technische Daten:

Type	ZI100	ZI100K	ZA100	ZA100K
Werkstoff Mastrohr	EN AW-6082T6, silber eloxiert			
Nennhöhen (m)	6, 7, 8			
Fundamenteinstand (m)	0,45			
Mastrohr Ø (mm)	100 x 5			
Max. Fahnengröße in m	4 x 1,50			
Gewicht in kg	55/60/65			

Fahnenkonfektion

ZI100/ZI100K:

Eine besondere Fahnenkonfektion ist nicht erforderlich. Es können alle frei auswehenden Fahnen aufgezogen werden. Die Fahnenkarabiner werden in die in der Mastnut laufende Fahnentuchhalter (4 Stk.) eingehakt.

ZA100/ZA100K:

Hohlraum Ø 3 cm am oberen Rand, beiseitig offen, oberster Karabiner unmittelbar unter Hohlraum, ansonsten im Meter-Abstand. Die Fahnenkarabiner werden in die lose mitgelieferten Fahnenstraffer eingehakt.

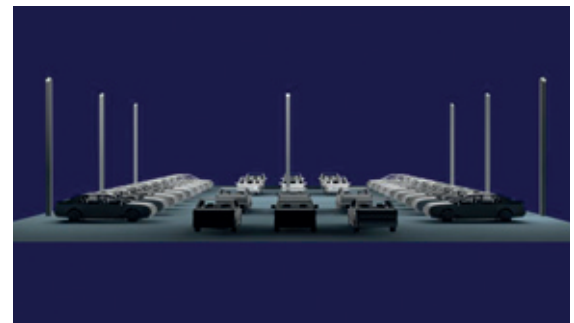


Alle Masttypen sind serienmäßig mit dem unverlierbarem Fahnenstraffer ausgestattet.

Ermittlung der Lichtleistung

Zur Bedarfsermittlung können die nachstehenden Messwerte herangezogen werden:

NH des Masten	7,00 m
Lichtpunkthöhe	7,20 m
Anzahl der Strahler	2
Strahlereinstellung	120°/30°
Ausgel. Fläche	ca. 25x25 m
Lichtst. in Feldmitte	10-12 Lux
Lichtst. im Randbereich	7-8 Lux



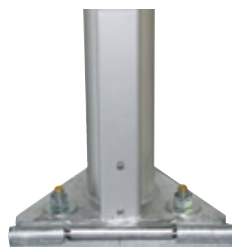
Beleuchtungsplanung



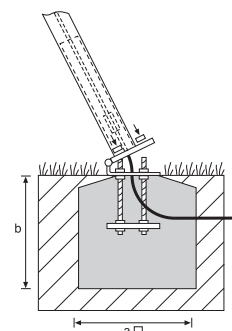
Kipphalterung, Durchführung Erdkabel



Klemmdose IP54



Schutzabdeckung



Fundament, Zuleitung Erdkabel

Fundamentplan:

Nennhöhe m (NH)	Abmessungen m	
	a □	b
6,00	0,80	0,90
7,00	0,85	0,90
8,00	0,90	0,90

Angaben zu den Fundamentgrößen sind nur informativ.