

alfa® Zubehör & Ersatzteile

Fahnenmasten mit verdeckt laufender Hissvorrichtung
in aufgesetzter C-Schiene, Typen KI, KIT, KIK

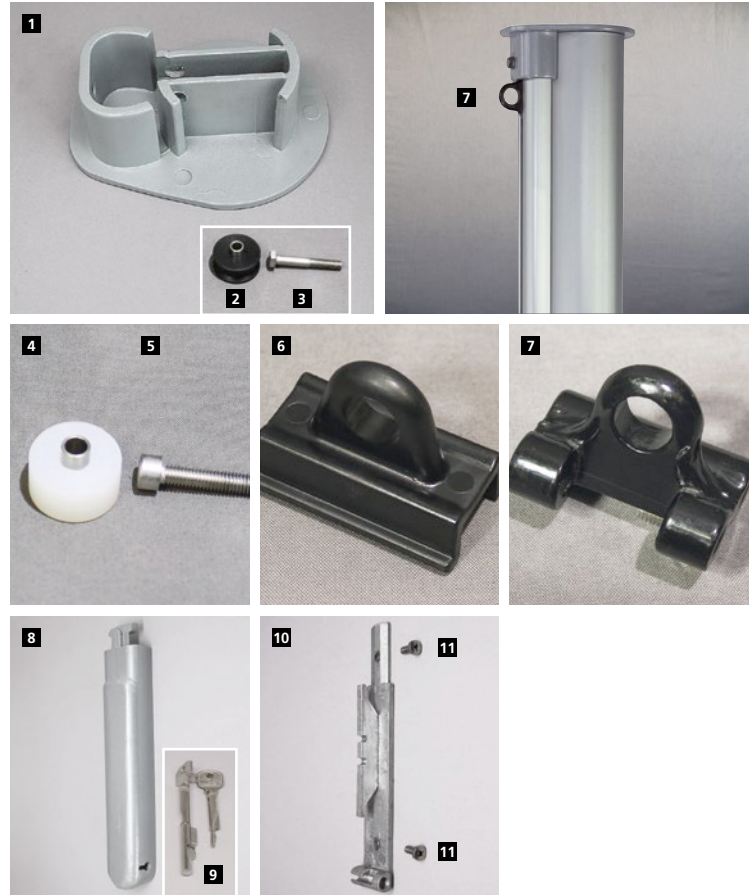


Type KI

Mastkappe

silbergrau pulverbeschichtet, mit integrierter Seilumlenkrolle

8180.11	1 Mastkappe KI, KIK für Zopf Ø 76 mm	19,80 €
8180.22	2 Umlenkrolle KI/KA, Ø 28/8,2x13 mm RCH1000, mit VA-Distanzbuchse	5,10 €
8405.82	3 Sechskantschraube mit Schaft, DIN 931-A2, M6x40 mm	0,90 €
8180.24	4 Stoppprolle C-Schiene, Ø 25/8,1x13 mm, RCH1000, mit VA-Distanzbuchse	4,90 €
8405.05	5 Zylinderschraube DIN 912-A2, Innensechskant, M6x30 mm	0,90 €
8183.43	6 Fahnentuchhalter KI	3,40 €
8183.04	7 Seilschlitten Verbinder KI	7,10 €
8183.53	8 Deckel KI, silbergrau	14,70 €
8183.54	9 Steckzylinder einschl. 2 Schlüssel	10,00 €
8183.55	Schlüssel für Steckzylinder, gleichschließend (2 Stück)	2,30 €
8183.56	10 Schließklampe KI	10,30 €
8411.23	11 Linsenschraube mit Kreuzschlitz, DIN 7985-A2, M5x12	0,90 €



Type KIT

8180.11	1 Mastkappe KIT für Zopf Ø 76 mm	19,80 €
8180.09	2 Aluachse DIN 660, Ø 8x30 mm, gebohrt, mit Splint	2,30 €
8180.25	3 Seilumlenkrolle PA, Ø 50/8,5x9,5 mm	3,40 €
8186.22	4 Langschlitten KIT, schwarz, teflonbeschichtet	29,50 €
8180.24	5 Stoppprolle RCH1000, Ø 25/8,1x13 mm, mit VA-Distanzbuchse	4,90 €
8405.05	6 Zylinderschraube DIN 912-A2 Innensechskant, M6x30 mm	0,90 €
8183.43	7 Fahnentuchhalter KI	3,40 €
8201.16	8 Türchen für Bediengehäuse SFS mit Hebelschloss, 2 Schlüssel	13,90 €
8201.32	9 Schlüssel (2 Stk.) für Hebelschloss SFS, gleichschließend (2 Stück)	2,10 €



Typen KI, KIT

PES-Hisseil Ø 5mm, weiß, beidseitig glattes Ende

8181.24	L = 12,00 m, für Nennhöhe 7 m	12,40 €
8181.25	L = 14,00 m, für Nennhöhe 8 m	14,40 €
8181.26	L = 16,00 m, für Nennhöhe 9 m	16,50 €
8181.27	L = 18,00 m, für Nennhöhe 10 m	18,50 €
8181.28	L = 20,00 m, für Nennhöhe 11 m	20,60 €
8181.29	L = 22,00 m, für Nennhöhe 12 m	22,70 €



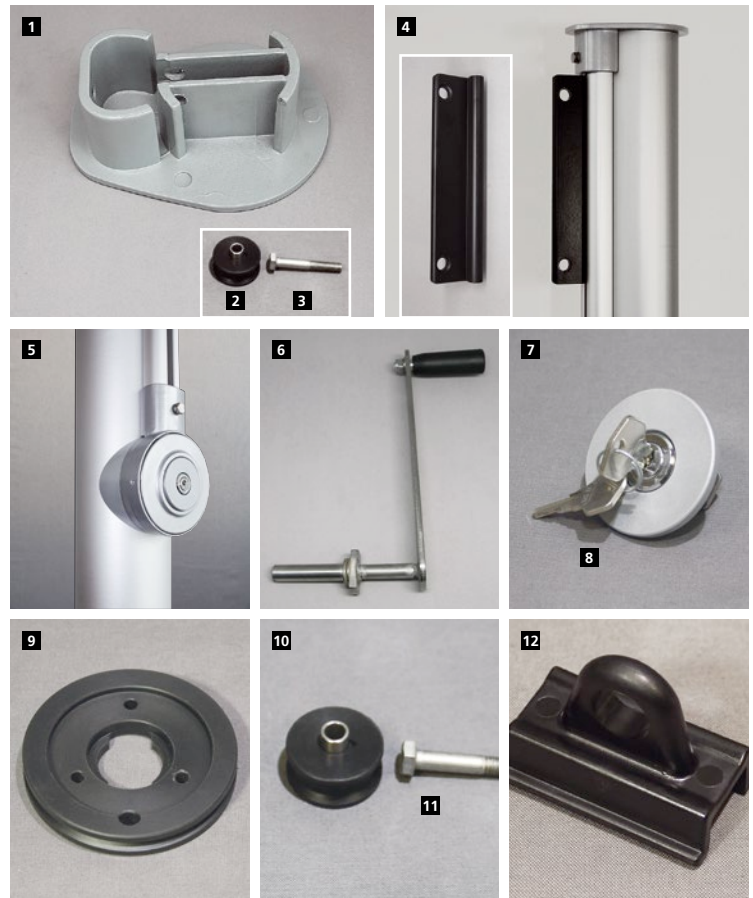
alfa® Zubehör & Ersatzteile

Fahnenmasten mit verdeckt laufender Hissvorrichtung
in aufgesetzter C-Schiene, Typen KI, KIT, KIK



Type KIK

8180.11	1	Mastkappe KI, KIK für Zopf Ø 76 mm	19,80 €
8405.82	2	Sechskantschraube mit Schaft, DIN 931-A2, M6x40 mm	0,90 €
8187.13	3	Umlenkrolle KIK, PA 6.6 GF30, Ø 28/8,2x13 mm, mit VA-Distanzbuchse	8,00 €
8186.21	4	Langschlitten KIK, schwarz teflonbeschichtet, 400 mm lang	47,40 €
8182.25		Druckfeder aus Edelstahl, Ø 12x55 mm, teflonbeschichtet, für Langschlitten	5,10 €
8187.12	5	Kurbelhissvorrichtung KIK, komplett, mit Sperrsockel, Hebelschloss, ohne Schränkungsrolle, ohne Handkurbel	137,50 €
8187.50	6	Handkurbel KIK	24,70 €
8187.27	7	Sperrsockel KIK, mit Hebelschloss, 2 Schlüssel	36,60 €
8201.32	8	Schlüssel für Hebelschloss (2 Stück)	2,10 €
8187.11	9	Antriebsrad KIK, PA6.6 GF30, Ø 80x12 mm	18,50 €
8187.23	10	Schränkungsrolle KIK, PA6.6/GF 30, Ø 30/8,2x13 mm, mit VA-Distanzbuchse	8,70 €
8405.82	11	Sechskantschraube mit Schaft, DIN 931-A2 M6x40 mm	0,90 €
8183.43	12	Fahnentuchhalter KI	3,40 €



Hisseile aus Edelstahl, Ø 2,5 mm, beidseitig Terminal M5 re.

8187.15	Edelstahl-Hisseil KIK, NH 7,00 m, L = 11,71 m	36,80 €
8187.16	Edelstahl-Hisseil KIK, NH 8,00 m, L = 13,71 m	40,00 €
8187.17	Edelstahl-Hisseil KIK, NH 9,00 m, L = 15,71 m	45,20 €
8187.18	Edelstahl-Hisseil KIK, NH 10,00 m, L = 17,71 m	50,50 €
8187.19	Edelstahl-Hisseil KIK, NH 11,00 m, L = 19,71 m	55,70 €
8187.20	Edelstahl-Hisseil KIK, NH 12,00 m, L = 21,71 m	61,00 €



Type KI, KIT, KIK

8183.18	1	Fahnenstraffergewicht 450 g mit VA-Karabiner 60 mm	9,00 €
8183.19	2	Fahnenstraffergewicht 675 g mit VA-Karabiner 60 mm	10,00 €
8186.23	3	Fahnenstraffer unverlierbar, in C-Schiene integriert, 250 g	25,00 €

