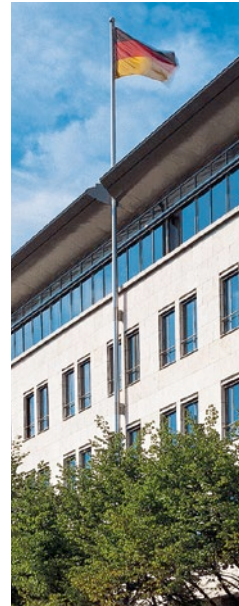
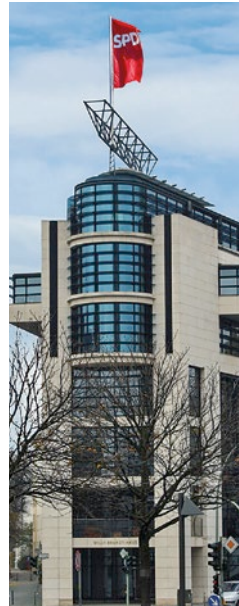


alfa® Groß- und Sondermasten für die Fahnenwerbung

Ausgewählte Referenzen



In Ergänzung zum umfangreichen Programm an Standard-Fahnenmasten bis zur Nennhöhe von 12 m fertigt **alfa GmbH** Groß- und Sondermasten in den Werkstoffen Aluminium, Stahl und Edelstahl. **Individuelle Kundenwünsche realisieren wir mit maßgeschneiderten Anfertigungen** sodass in jedem Einzelfall ein Unikat erstellt wird. Die konstruktive Ausbildung von Masten und Hissvorrichtungen erfolgt auf der Grundlage des vom Kunden erstellten Pflichtenheftes. **Sonderwünsche wie die Ausführung elektromotrischer Hissvorrichtungen, Lichtaufsätzen etc. erfüllen wir gerne.**

Unser unerreicht großes Lager an Sonderrohren in konischer und zylindrischer Form in einteiligen Längen bis zu 15 m und zweiteiligen Längen bis zu 22 m ermöglicht die Umsetzung auch ausgefallener

Wünsche in kurzer Zeit. Die Zulassung unserer Fertigung als Schweißfachbetrieb berechtigt uns zur eigenen Herstellung komplexer Tragwerke. Die **CE-Zertifizierung** gewährleistet verlässlich einen hohen Qualitätsstandard. Für alle Produkte bieten wir zudem die **Montageleistungen** an. Mit diesem „Bilderbuch“ wollen wir den Nachweis unserer Kompetenz und Leistungsfähigkeit vermitteln. **Geht nicht gibt's nicht!** Wir freuen uns auf Ihre Herausforderung.

Referenzen (von links nach rechts)

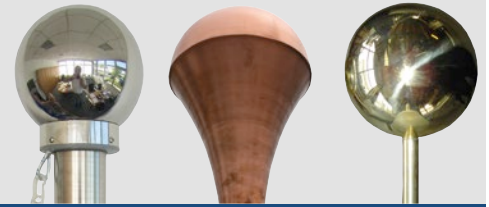
Oben: Oberlandesgericht Nürnberg; Landtag von Baden-Württemberg, Stuttgart; Willy-Brandt-Haus, Berlin; Bundestagsverwaltung, Berlin; Burg Hohenneuffen, Neuffen

Unten: Außenministerium, Berlin; Ho Chi Minh Mausoleum, Hanoi, Vietnam; US-Kaserne, Erbenheim





Baugruppen



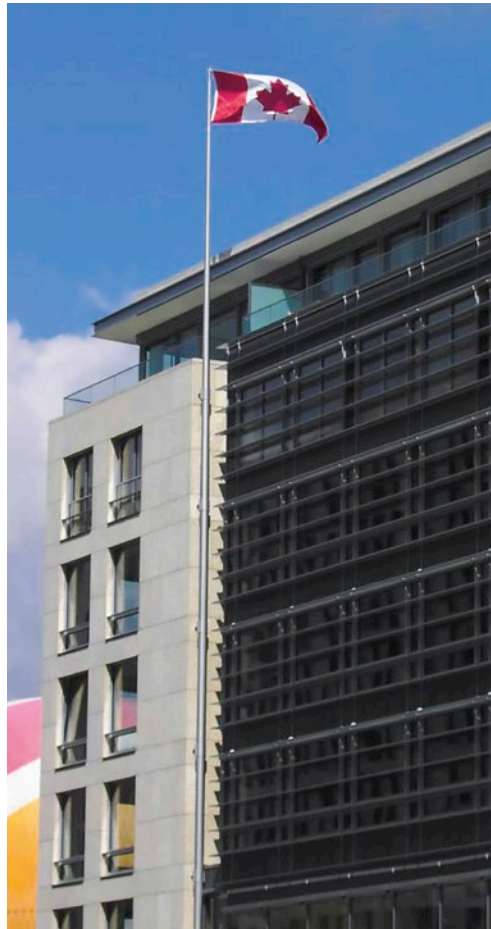
Mastabschlüsse in Edelstahl • Kupfer • Messing



Seilwinde für motorische Hissvorrichtung



Kurbelhissvorrichtung mit Hissseil aus Edelstahl



Mastfuß mit Ringsteife

Ankerkorb 24 x M20



Referenzen (von oben nach unten)

Bundesbank, Frankfurt am Main; Gesundbrunnen-Center, Berlin;
 Kanadahaushaus, Berlin; Bundesrat, Berlin; Agrob-Center, München;
 TU-Berlin

alfa[®]
 MÄSTEN.
 MADE IN
 GERMANY.



alfa GmbH
Fahnen- und Lichtmaste
 Daimlerstraße 9
 D-86368 Gersthofen
 Telefon (0821) 471038
 Telefax (0821) 495318
 info@alfa-masten.de
 www.alfa-masten.de