

alfa® FlagLight-US



Qualitätsfahnenmaste mit LED-Spots

Mastrohre mit Drehlagerung, Untenstrahler für homogene Fahnenbeleuchtung

Nennhöhen 7, 8, 9, 10 m

10/2020



Mastkopf mit Teleskopausleger



Fahmentuchhalter (5 Stk.)



Fahnenstraffer unverlierbar



Schließklampe mit aufliegendem Deckel, sperrbar

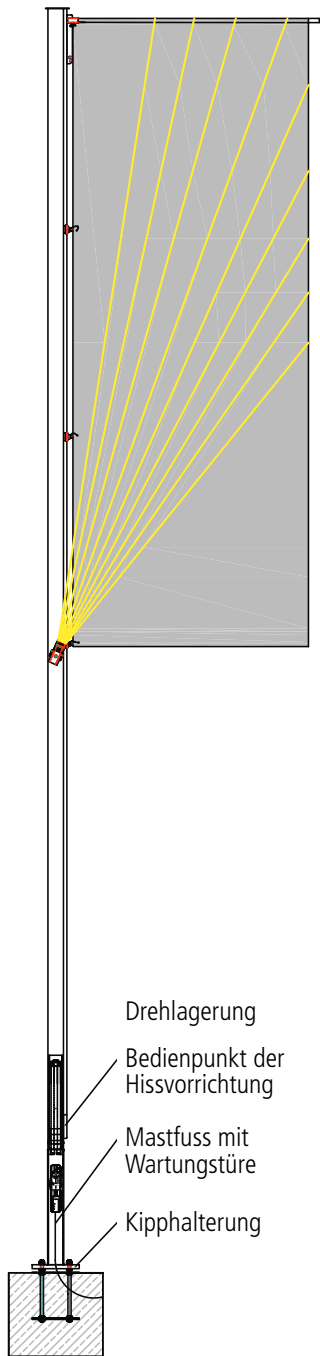
**5 Jahre
Garantie auf
Standicherheit
der Mastrohre**

**MUSTERSTATIKEN
KOSTENFREI**



alfa® FlagLight-US

Qualitätsfahnenmasten mit LED-Spots für homogene Fahnenbeleuchtung



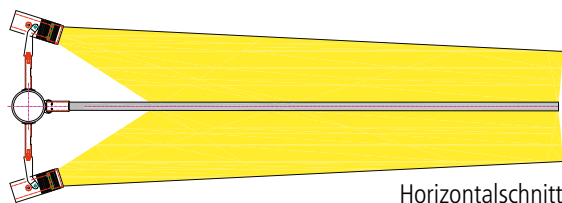
Fahnenwerbung dient der Fernkennzeichnung von Firmenstandorten. Die Wirkung gefällig gestalteter Fahnen ist anerkannt und zudem wirtschaftlich. Mit den neuen alfa FlagLight-US Fahnenmasten positionieren Sie Ihren Standort noch wirksamer – jetzt auch nachts – die Alleinstellung ist Ihnen sicher!

Zur Verlängerung der werblichen Wirkung der Fahnen in die Nachtzeit haben wir das bewährte Modell des drehbar gelagerten Fahnenmasten alfa ZAK100 mit speziell für diese Anwendung hergestellten LED-Spots ausgerüstet. Der Umstand dass die Leuchtkörper mit dem Masten mitdrehen bewirkt eine ruhige und „flackerfreie“ Fahnenarstellung, die sich in der Gruppe äußerst vorteilhaft verstärkt.

Die Befestigung der LED-Spots erfolgt mittels formschöner Beschläge aus Edelstahl am Mastrohr auf Höhe des unteren Fahnenasaumes. Zur optimalen Einrichtung des Lichtkegels auf die Fahne sind die Beschläge dreh- und kippbar ausgeführt.

Die elektrische Einspeisung aus dem 230-Volt-Netz erfolgt über ein Erdkabel in den starr ausgebildeten Mastfuß, in dem auch der 230/48-Volt-Trafo und der drehbare Stromabnehmer untergebracht sind. Der Zugang zur fertig verdrahteten E-Installation sowie das Aufklemmen des Erdkabels am Trafo erfolgt über die bündig einliegende Bedientüre. Die im Mastrohr aufsteigende 48-Volt-Zuleitung führt durch die Hohlwelle der Drehlagerung in das Mastrohr und wird dort nach einer Verzweigung durch die Flanschdichtungen und den Schraubflansch zu den LED-Spots ausgefädelt.

Die beiden 36-Volt-LED-Spots mit je 2200 lm, Lichtfarbe 4000k und einem Abstrahlwinkel von 13° sind in der Schutzklasse IP67 ausgeführt.



Horizontalschnitt

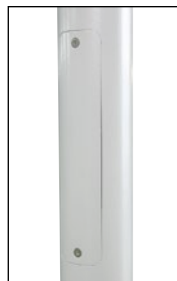
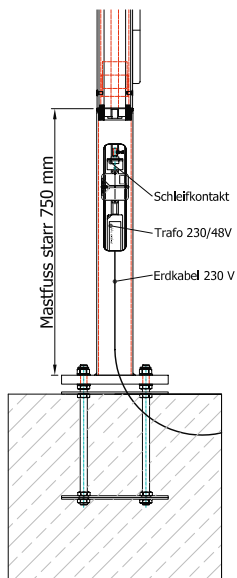
Technische Daten:

Werkstoff Mastrohr	EN AW-6082T6, silber eloxiert E6/EV1			
Werkstoff Mastfuß	Stahl S355, feuerverzinkt, RAL 9006 pulverbeschichtet			
Nennhöhe (NH) in m	7,00	8,00	9,00	10,00
Fundamenteinstand in m	0,45			
Mastrohr-Ø in mm	100 x 5			
Gewicht in kg	70	75	80	85
Max. Fahnenlänge in m	4 x 1,50	4 x 1,50	5 x 1,50	5 x 1,50

Alle Masten sind einheitlich mit Kipphalterung und Sicherheitsscharnier ausgestattet und werden auf Sockelteilen mit Justierankern (3 x M16) montiert. Die Masten können händisch aufgerichtet und mittels der Justieranker absolut lotrecht ausgerichtet werden.

Hissvorrichtung

Der **alfa FlagLight-US** besitzt eine verdeckt laufende Hissvorrichtung in aufgesetzter C-Schiene. Die C-Schiene dient der Aufnahme des Langschlittens mit dem abnehmbaren Teleskopausleger mit einem Einstellbereich von 100 bis 160 cm, den Fahnentuchhaltern (5 Stück) und dem unverlierbaren Fahnenstraffer. Das PES-Hissseil ist als Gegenzugsystem umlaufend eingebaut und wird auf der Schließklampe fixiert. Diese ist mittels eines aufliegenden Deckels mit Steckzylinder sperrbar.



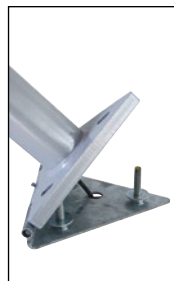
Mastfuß starr mit Elektroinstallation



Fußflansch mit Justierbolzen



Einführung Erdkabel



Fahnenkonfektion

Hohlsaum Ø 3 cm am oberen Rand, beidseitig offen, obersten Fahnenkarabiner unmittelbar unter Hohlsaum, ansonsten im Meter-Abstand.



Standicherheit:

Masten beflaggt standsicher nach DIN EN 1991-1-4/NA Windzone I

Lieferumfang:

Mastrohr mit Drehlagerung, Teleskopausleger 100/150, hissfertig ausgestattet, Fußflansch mit Kippscharnier, Sockelteil, elektrisch vorinstalliert mit Trafo 48 Volt, drehbarer Stromabnehmer, LED-Spots 2 x 20 Watt, mechanisch und elektrisch anschlussfertig.

Mindestabstände einhalten!

(empfohlen: 2 x Fahnenbreite + 30 cm)
Bei Kollision der Ausleger besteht Gefahr der Beschädigung.

Fundamentplan:

Nennhöhe m (NH)	Abmessungen m	
	□	Tiefe
7,00	0,80	0,90
8,00	0,85	0,90
9,00	0,90	0,90
10,00	1,00	0,90

Fundamentgrößen nur informativ.