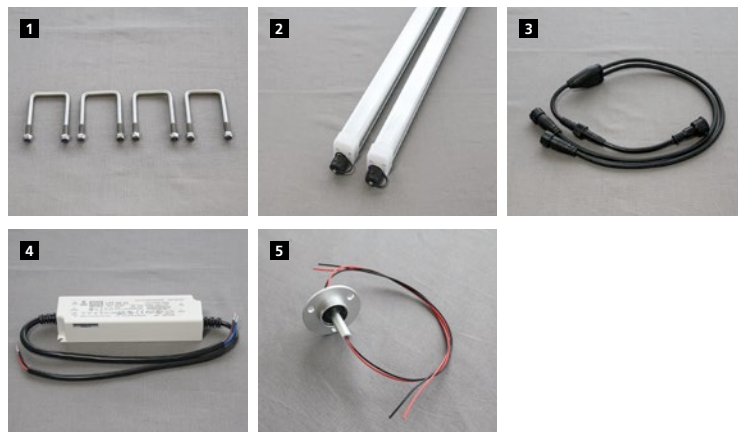
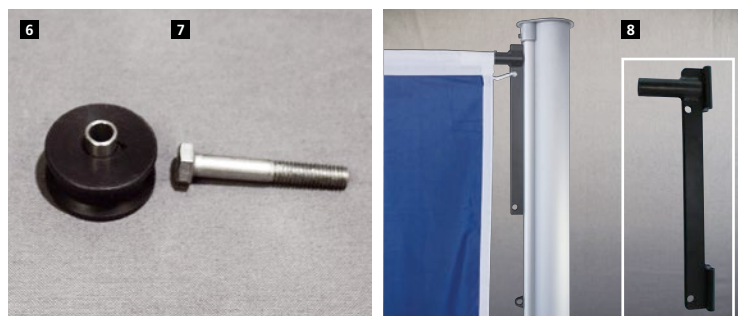


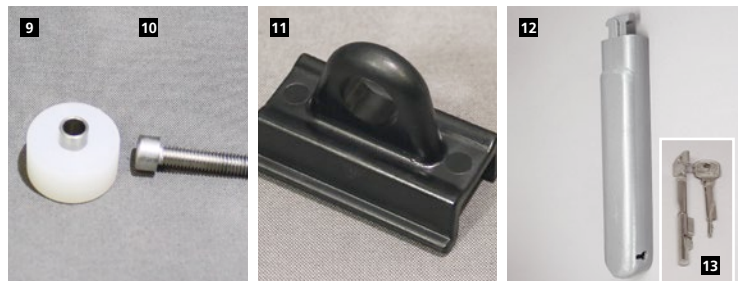
- 8165.711 **1** Haltebügel II für LED-Röhren (ab 2018), aus Edelstahl, 1.4301 3,50 €
- 8165.809¹⁾ **2** LED-Röhrensatz für FlagLight, Instatube 1200, DC24VV CC klar, 20 Watt, 4000K, 1200 x 28 D, IP67, Röhrengometrie: quadratisch (ab 2018) 185,00 €
- 8165.811 **3** Adapterkabel für LED-Röhrenset IP67, mit 2-facher Verschraubung 32,00 €
- ¹⁾ LED-Röhren mit halbrunder Geometrie sind nicht mehr lieferbar. Zum austauschen dieser LED-Röhren werden 4 Haltebügel, 1 LED-Röhrenset und 1 Adapterkabel benötigt.
- 8165.81 **4** LED-Netzteil für **alfa FlagLight**, Meanwell LPF-60-24 DC 24V, 60 W, 2,5 A, IP67 68,00 €
- 8165.82 **5** Schleifringkörper für **alfa FlagLight/FlagLight-US**, B-Command RX-CA2204-004, 3A/Ring, 240 VAC/DC 80,00 €



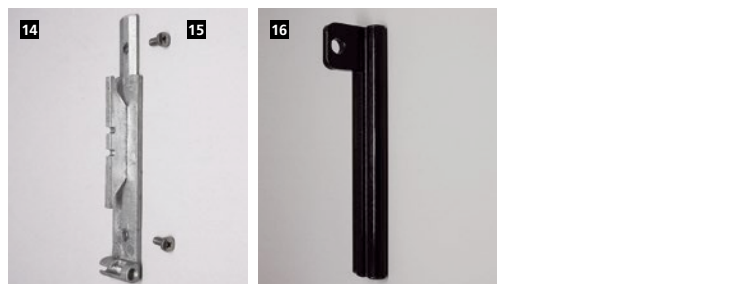
- 8180.22 **6** Umlenkrolle KI/KA, Ø 28/8,2x13 mm, RCH1000, mit VA-Distanzbuchse 5,10 €
- 8405.82 **7** Sechskantschraube mit Schaft, DIN 931-A2, M6x45 mm 0,90 €
- 8186.20 **8** Langschlitten, KA komplett 60,70 €



- 8180.24 **9** Stoppprolle C-Schiene, Ø 25/8,2x13 mm, RCH1000, mit VA-Distanzbuchse 4,90 €
- 8405.05 **10** Zylinderschraube DIN 912-A2, Innensechskant, M6x30 mm 0,90 €
- 8183.43 **11** Fahnentuchhalter KI 3,40 €
- 8183.53 **12** Deckel KI, silbergrau 14,70 €
- 8183.54 **13** Steckzylinder einschl. 2 Schlüssel 10,00 €
- 8183.55 Schlüssel für Steckzylinder 2,30 €



- 8183.56 **14** Schließklampe KI 10,30 €
- 8411.23 **15** Linsenschraube mit Kreuzschlitz, DIN 7985-A2, M5x12 0,90 €
- 8186.23 **16** Fahnenstraffer unverlierbar, in C-Schiene integriert, 250 g 25,00 €



- Teleskopausleger 100/160 cm FDS, Aluminium, 8183.07 silber eloxiert, Ø 24,5/20 mm, mit Befestigungsschraube 28,00 €



- PES-Hisseil Ø 5mm, weiß, beidseitig glattes Ende
- 8181.24 L = 12,00 m, für Nennhöhe 7 m 12,40 €
- 8181.25 L = 14,00 m, für Nennhöhe 8 m 14,40 €
- 8181.26 L = 16,00 m, für Nennhöhe 9 m 16,50 €
- 8181.27 L = 18,00 m, für Nennhöhe 10 m 18,50 €

