

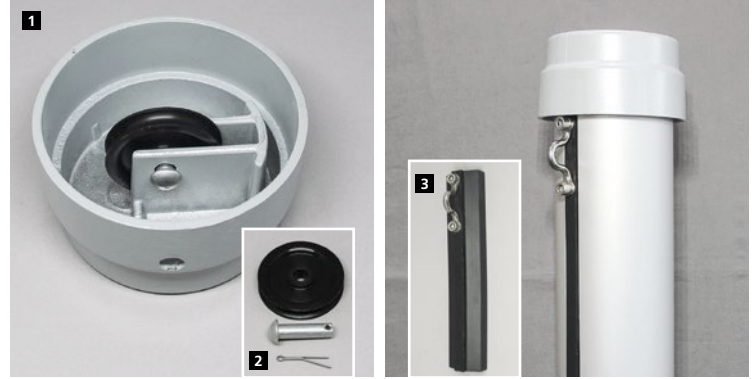
### Typen ZI75, ZI90, ZI100

#### Innenseilführung mit Bedingehäuse *alfa* SFS, PES-Hisseil

##### Mastkappen

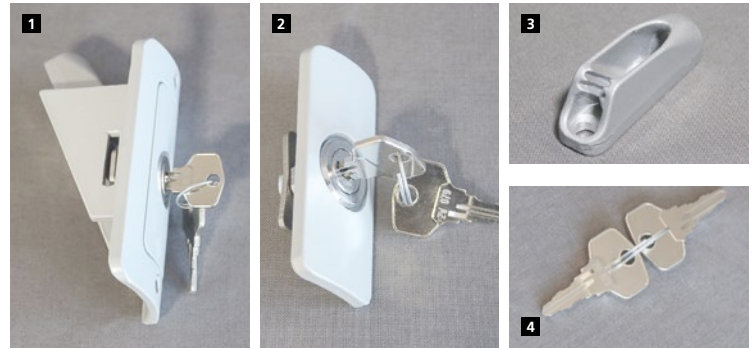
silbergrau pulverbeschichtet, mit integrierter Seilumlenkrolle für Mastrohre mit Nut

|   |   |  |         |
|---|---|--|---------|
| 8180.61*                                | 1 | Mastkappe für Rohr Ø 75 mm                       | 19,50 € |
| 8180.35*                                |   | Mastkappe für Rohr Ø 90 mm                       | 23,60 € |
| 8180.17*                                |   | Mastkappe für Rohr Ø 100 mm                      | 29,00 € |
| *Preis ohne Seilumlenkrolle, ohne Achse |   |  |         |
| 8180.25                                 | 2 | Seilrolle Ø 50/8,5x9,5 mm                        | 3,40 €  |
| 8180.09                                 |   | Aluachse DIN 660, Ø 8x30 mm, gebohrt, mit Splint | 2,30 €  |
| 8182.72                                 | 3 | Langschlitten PE / ZI75/90/100, komplett         | 19,80 € |



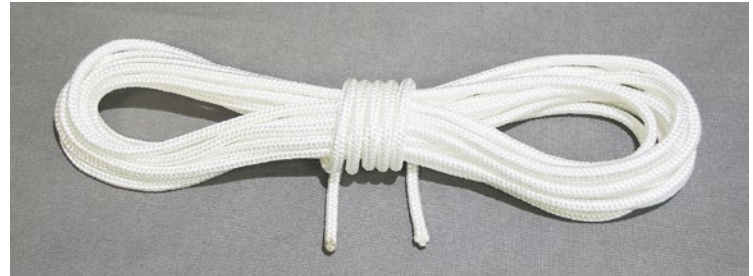
##### Hisseil-Beschläge für Masten mit Innenseilführung *alfa* SFS

|          |   |   |         |
|----------|---|---|---------|
| 8201.00* | 1 | Bedingehäuse <i>alfa</i> SFS komplett, silbergrau, mit Seilklemme, Türchen mit Hebelschloß, Schlüssel | 34,70 € |
| 8201.16  | 2 | Türchen für Bedingehäuse <i>alfa</i> SFS, mit Hebelschloß, 2 Schlüssel                                | 13,90 € |
| 8201.30  | 3 | Seilklemme CL 211, MK2  | 4,60 €  |
| 8201.32  | 4 | Schlüssel (2 Stück) für Hebelschloß   | 2,10 €  |



##### PES-Hisseile, beidseitig glattes Ende

|         |                                    |         |         |
|---------|------------------------------------|---------|---------|
| 8181.22 | PES-Hisseil Ø 5 mm, L = 8,00 m/NH  | 5,00 m  | 8,20 €  |
| 8181.23 | PES-Hisseil Ø 5 mm, L = 10,00 m/NH | 6,00 m  | 10,30 € |
| 8181.24 | PES-Hisseil Ø 5 mm, L = 12,00 m/NH | 7,00 m  | 12,40 € |
| 8181.25 | PES-Hisseil Ø 5 mm, L = 14,00 m/NH | 8,00 m  | 14,40 € |
| 8181.26 | PES-Hisseil Ø 5 mm, L = 16,00 m/NH | 9,00 m  | 16,50 € |
| 8181.27 | PES-Hisseil Ø 5 mm, L = 18,00 m/NH | 10,00 m | 18,50 € |



##### Fahnentuchhalter für zylindrische Mastrohre mit Nut

(*alfa* ZI-Serien ab Lieferdatum Jan. 2005)

|         |   |  |        |
|---------|---|--|--------|
| 8183.40 | 1 | Fahnentuchhalter für zyl. Nutrohre Ø 75, 90 und 100 mm | 4,00 € |
|---------|---|--|--------|



##### Fahnenstraffergewichte mit Karabiner aus Edelstahl

|         |   |                                   |         |
|---------|---|-----------------------------------|---------|
| 8183.18 | 2 | Fahnenstraffergewicht 450 g       | 9,00 €  |
| 8183.19 | 3 | Fahnenstraffergewicht Jumbo 675 g | 10,00 € |

##### Fahnenstraffer unverlierbar, EA-/ZI-Serie, in Mastnut integriert

|          |  |                             |         |
|----------|--|-----------------------------|---------|
| 8515.191 |  | Fahnenstraffergewicht 300 g | 25,00 € |
|----------|--|-----------------------------|---------|



### Typen ZI75K, ZI90K, ZI100K

Innenseilführung mit Kurbelhissvorrichtung **alfa FlagLift®**,  
VA-Hisseil

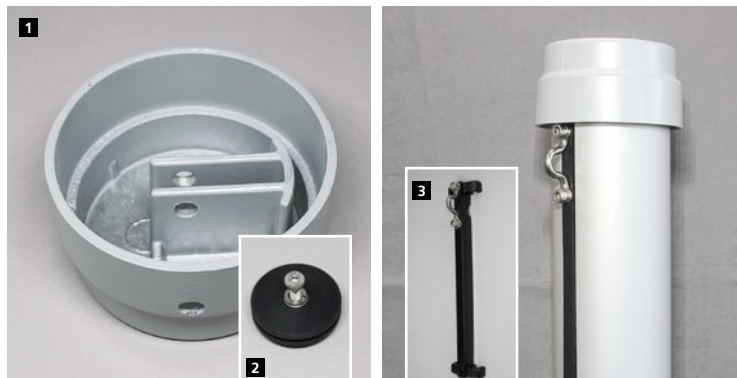
#### Mastkappen

silbergrau pulverbeschichtet für Mastrohre mit Nut

- |                      |                                     |         |
|----------------------|-------------------------------------|---------|
| 8180.61 <sup>1</sup> | <b>1</b> Mastkappe für Rohr Ø 75 mm | 19,50 € |
| 8180.35 <sup>1</sup> | Mastkappe für Rohr Ø 90 mm          | 23,60 € |
| 8180.17 <sup>1</sup> | Mastkappe für Rohr Ø 100 mm         | 29,00 € |

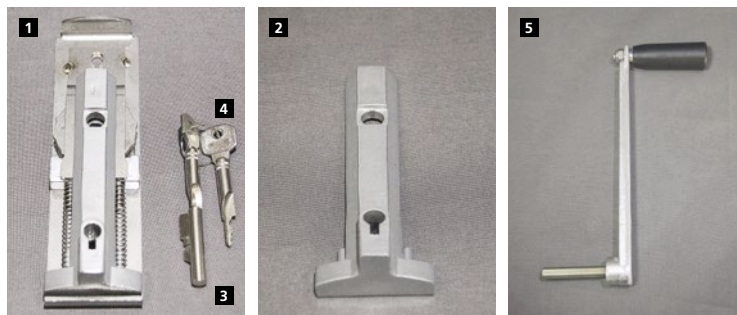
<sup>1</sup>Preis ohne Seilumlenkrolle, ohne Achse

- |         |  |         |
|---------|--|---------|
| 8182.45 | <b>2</b> Umlenkrolle Set (mit Rollenlager, Lagersitz, Zyl. Schraube DIN 912-A2, M6x20) | 15,60 € |
| 8182.23 | <b>3</b> Langschlitten ZI75K/90K/100K, mit Leitöse, komplett                           | 19,80 € |



#### Fahnenmasten-Lieferung 01/2005 bis 12/2008:

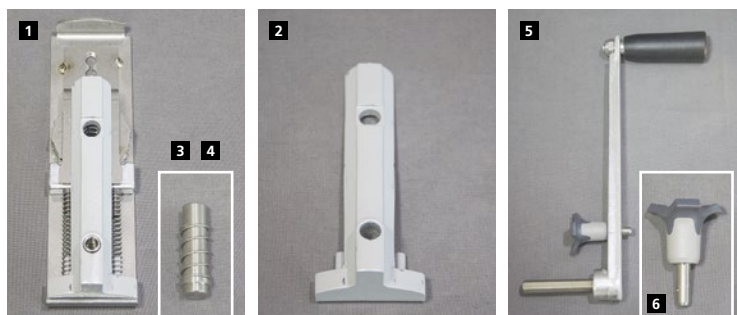
- |                      |  |         |
|----------------------|--|---------|
| 8182.10 <sup>2</sup> | <b>1</b> Kurbelantrieb <b>alfa FlagLift®</b> komplett<br>VA-Antriebsrad mit MS-Gleitring,<br>Sicherungsriegel mit PZ-Lochung,<br>Bremse, Steckzylinder mit Schlüssel | 72,00 € |
| 8182.16 <sup>2</sup> | <b>2</b> Riegel mit PZ-Lochung für Steckzylinder,<br>ohne Druckfedern  | 8,50 €  |
| 8183.54              | <b>3</b> Steckzylinder einschl. 2 Schlüssel  | 10,00 € |
| 8183.55              | <b>4</b> Schlüssel für Steckzylinder (gleichschließend)  | 2,30 €  |
| 8182.61              | <b>5</b> Handkurbel <b>alfa FlagLift®</b> , ohne Entsperrer  | 10,00 € |



<sup>2</sup>Der **Kurbelantrieb 8182.10** und der **Riegel mit PZ-Lochung 8182.16** sind nicht mehr lieferbar. Bitte verwenden Sie den **alfa FlagLift® Kurbelantrieb 8182.12** mit **Entsperrer 8182.29**.

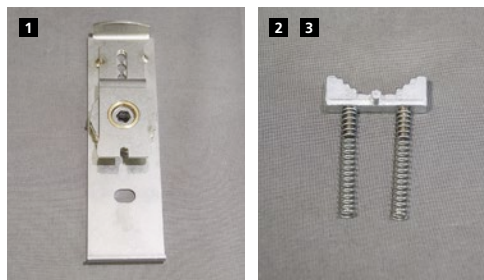
#### Fahnenmasten-Lieferung ab 01/2009:

- |         |   |         |
|---------|---|---------|
| 8182.12 | <b>1</b> Kurbelantrieb <b>alfa FlagLift®</b> komplett<br>VA-Antriebsrad mit MS-Gleitring,<br>Sicherungsriegel mit Sperrbolzen,<br>Bremse, OHNE Entsperrer | 69,40 € |
| 8182.26 | <b>2</b> Riegel für Sperrbolzen, ohne Druckfedern   | 11,10 € |
| 8182.27 | <b>3</b> Arretierbolzen <b>alfa FlagLift®</b>   | 6,00 €  |
| 8182.28 | <b>4</b> Druckfeder Arretierbolzen  | 1,30 €  |
| 8182.60 | <b>5</b> Handkurbel <b>alfa FlagLift®</b> , einschl. Entsperrer   | 20,30 € |
| 8182.29 | <b>6</b> Entsperrer <b>alfa FlagLift®</b>   | 10,30 € |



#### Alle Baujahre

- |         |  |         |
|---------|--|---------|
| 8182.09 | <b>1</b> Kurbelantrieb <b>alfa FlagLift®</b> Grundkörper<br>(ohne Bremse, ohne Riegel) | 49,70 € |
| 8411.35 | Zylinderschraube mit Innensechskant,<br>niedrige Form, DIN 7984-A2, M6x16              | 1,00 €  |
| 8182.17 | <b>2</b> Bremse <b>alfa FlagLift®</b>  | 7,10 €  |
| 8182.49 | <b>3</b> Druckfeder Bremse (2 Stk. erford.)  | 1,00 €  |



#### Hisseile aus Edelstahl Ø 3 mm, einseitig Endnippel, ggs. Terminal M6 rechts

- |         |  |         |
|---------|--|---------|
| 8182.31 | Edelstahl-Hisseil, NH 5 m, L = 7,675 m   | 30,50 € |
| 8182.32 | Edelstahl-Hisseil, NH 6 m, L = 9,675 m   | 32,60 € |
| 8182.33 | Edelstahl-Hisseil, NH 7 m, L = 11,675 m  | 34,70 € |
| 8182.34 | Edelstahl-Hisseil, NH 8 m, L = 13,675 m  | 36,80 € |
| 8182.35 | Edelstahl-Hisseil, NH 9 m, L = 15,675 m  | 38,90 € |
| 8182.36 | Edelstahl-Hisseil, NH 10 m, L = 17,675 m | 41,00 € |

